

LOGSE: Junio 2002
MATERIA: Geografía

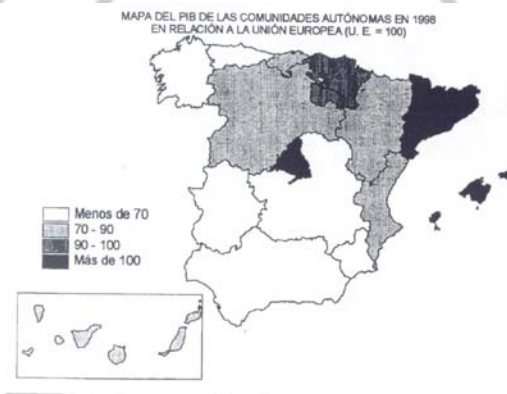
OPCIÓN A

1ª PARTE

1.1. Cuestiones: Defina, en el cuadernillo adjunto, los siguientes términos o conceptos geográficos, utilizando como máximo una cara del cuadernillo:

Caladero, Endorreísmo, Ensanche urbano, Humedad relativa del aire, Humus, PYME.

1.2. A la vista del “mapa del P.I.B., en relación a la VE (UE = 100) de las Comunidades Autónomas en 1998”, indique qué Comunidades superan el índice 90. Explique las razones que motivan este hecho.



2ª PARTE

Tema: **“Los dominios climáticos de la España Peninsular”**

Desarrolle, de manera sintética, el tema propuesto (utilice, como máximo, ambas caras de un folio), atendiendo al menos a los siguientes aspectos:

- Tipos de climas y sus características.
- Factores que inciden en los climas peninsulares.
- Repercusión de los climas en la actividad económica y en el paisaje.

3ª PARTE

Comentario de la fotografía adjunta:

Realice el comentario de la fotografía que se adjunta, atendiendo, al menos, a los siguientes aspectos:

- a) Principales elementos del paisaje.
- b) Usos del suelo.

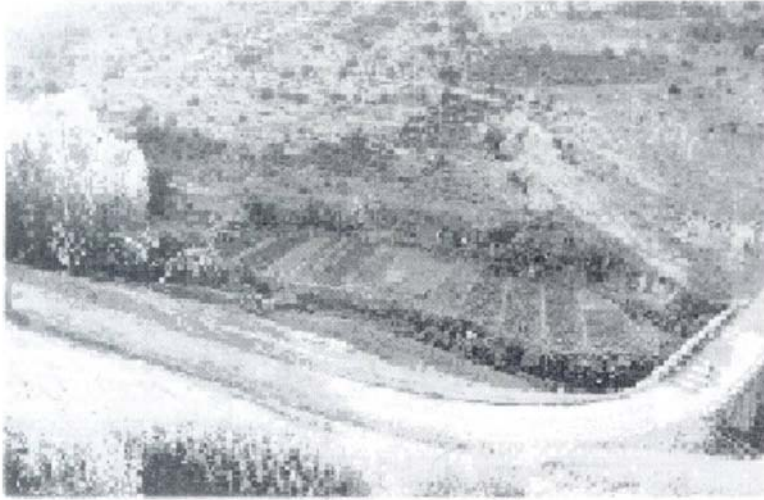


CENTRO DE ESTUDIOS MIRASIERRA

www.selectividad.net/cem

**C/ Moralarzal 15-A
28034 Madrid
cem@selectividad.net**

**91 740 56 55
91 738 06 55**



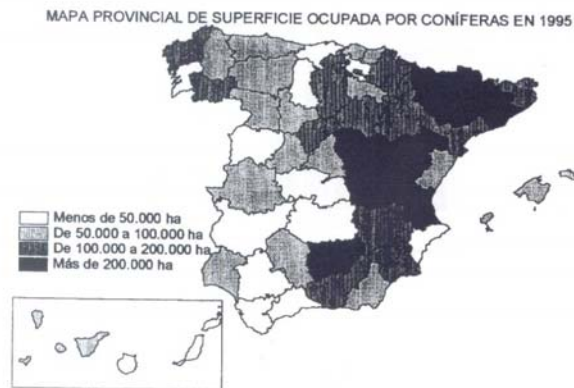
OPCIÓN B

1ª PARTE

1.1. Cuestiones: Defina, en el cuadernillo adjunto, los siguientes términos o conceptos geográficos, utilizando como máximo una cara del cuadernillo:

Emplazamiento, Energías renovables, Estuario, Fondos FEDER, Frente polar, Rocas metamórficas.

1.2.A la vista del “mapa provincial de superficie ocupada por coníferas en 1995” indique qué provincias superan las 200.000 ha. de coníferas, los factores que explican este hecho y las consecuencias que se derivan de él.



2ª PARTE

Tema: **“El poblamiento rural y urbano”**

Desarrolle, de manera sintética, el tema propuesto (utilice, como máximo, ambas caras de un folio), atendiendo al menos a los siguientes aspectos:

- Factores y características del poblamiento rural.
- Las ciudades españolas: la influencia de la situación y el emplazamiento. El peso de la historia en las estructuras urbanas.

3ª PARTE

Comentario de la fotografía adjunta:

Realice un comentario del climograma adjunto, atendiendo al menos, a los siguientes aspectos:

- a) Caracterización del clima. Descripción de sus distintos elementos. Tipo de clima al que pertenece. Vegetación correspondiente.



CENTRO DE ESTUDIOS MIRASIERRA

www.selectividad.net/cem

C/ Moralarzal 15-A
28034 Madrid
cem@selectividad.net

91 740 56 55
91 738 06 55

