

LOGSE: Junio 2000
MATERIA: Geografía

OPCIÓN A

1ª PARTE

1.1. Cuestiones: Defina, en el cuadernillo adjunto, los siguientes términos o conceptos geográficos, utilizando como máximo una cara del cuadernillo:

Isobara, Sinclinal, Caudal absoluto, Barbecho, Ciudad satélite, Agroindustria.

1.2. A la vista del mapa adjunto, indique en qué provincias se localizan los principales parques eólicos y centrales solares. Analice cuáles pueden ser los factores fundamentales que explican estas localizaciones:



2ª PARTE

Tema: **“Los espacios industriales en España”**

Desarrolle, de manera sintética, el tema propuesto (utilice, como máximo, ambas caras de un folio), atendiendo al menos a los siguientes aspectos:

- Localización y caracterización.
- Espacios y actividades industriales en crisis: causas y alternativas.
- Espacios y actividades industriales en expansión.

3ª PARTE

Comentario de la fotografía adjunta:

Realice el comentario de la fotografía que se adjunta, atendiendo, al menos, a los siguientes aspectos:

- a) Principales elementos del paisaje.
- b) Aspectos físicos: procesos erosivos.
- c) Vegetación natural.
- d) Aspectos agrarios.

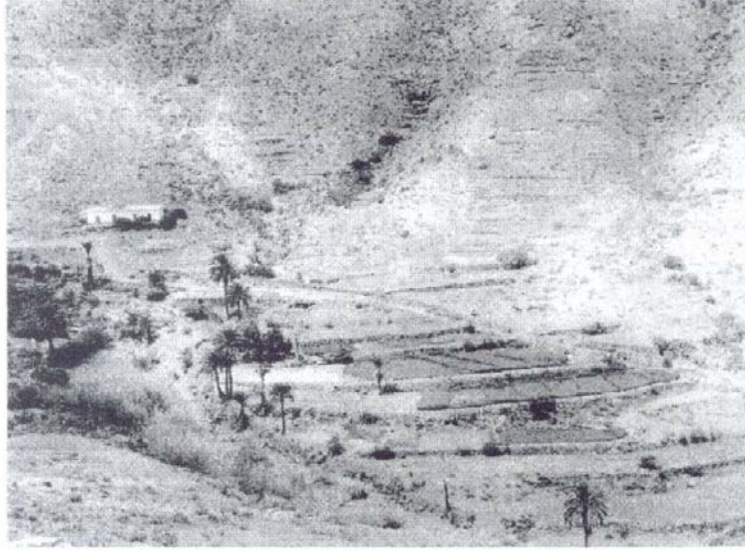


CENTRO DE ESTUDIOS MIRASIERRA

www.selectividad.net/cem

**C/ Moralarzal 15-A
28034 Madrid
cem@selectividad.net**

**91 740 56 55
91 738 06 55**



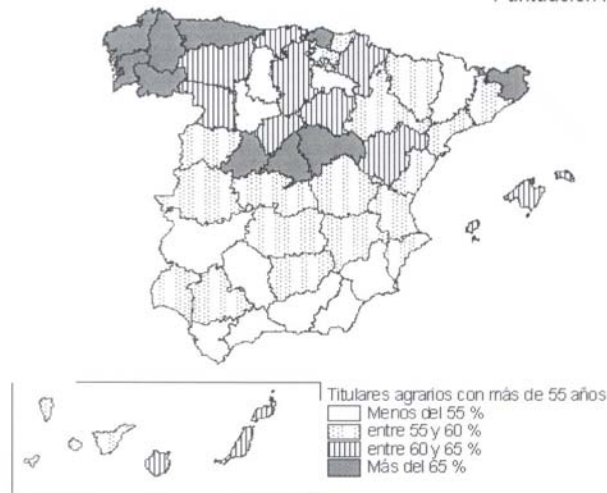
OPCIÓN B

1ª PARTE

1.1. Cuestiones: Defina, en el cuadernillo adjunto, los siguientes términos o conceptos geográficos, utilizando como máximo una cara del cuadernillo:

Isoyeta, Latitud, Estuario, P.A.C., Crecimiento vegetativo, Economía sumergida.

1.2. A la vista del mapa adjunto, “Titulares de explotación agraria con más de 55 años, según el último Censo Agrario de 1989”, señale las provincias con más del 65% de titulares agrarios con más de 55 años, así como los factores que explican esta distribución y las consecuencias que se derivan de ello.



2ª PARTE

Tema: “***La distribución territorial de la población española***”

Desarrolle, de manera sintética, el tema propuesto (utilice, como máximo, ambas caras de un folio), atendiendo al menos a los siguientes aspectos:

- Características que presenta su distribución espacial.
- Causas que explican la desigualdad en la distribución de la población.
- Consecuencias medioambientales que genera esta distribución.

3ª PARTE

Comentario de la fotografía adjunta:

Realice el comentario de la fotografía que se adjunta, “Cliserie del Sistema Central” atendiendo, al menos, a los siguientes aspectos:

- a) Causas que explican el escalonamiento de la vegetación en razón de la altura.
- b) Posibles usos y aprovechamientos de cada tipo de vegetación.



LEYENDA

- Encinar
- Robledal
- Hayedo
- ▽ Matorral de altura

- ▲ Pinares de Pinus silvestris
- ▾ Jarales
- ▾ Céspedes de cumbres

