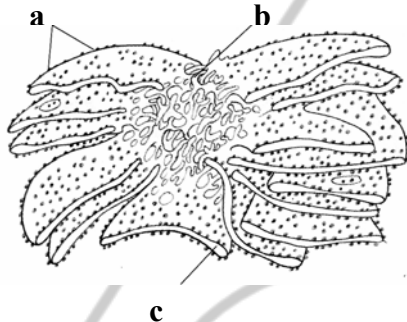


UNED: Junio 2001
MATERIA: BIOLOGÍA

1. El esquema representa el retículo endoplasmático. Explique su morfología y su función biológica indicando a lo que corresponden las letras a, b y c.



2. Estructura química y función de los distintos tipos de ARN.
3. Principios en los que se sustenta la Teoría de la Evolución según Darwin – Wallace.
4. La hemofilia está ocasionada por un gen recesivo localizado en el segmento no homólogo del cromosoma X. Una pareja que no la padece, pero en la que el padre de la mujer tenía, desean saber:
- a) Probabilidad de tener un hijo hemofílico.
 - b) Probabilidad de tener dos descendientes no hemofílicos.
 - c) Probabilidad de tener un hijo hemofílico y una hija normal.