



CENTRO DE ESTUDIOS MIRASIERRA

www.selectividad.net/cem

C/ Morazarzal 15-A  
28034 Madrid  
cem@selectividad.net

91 740 56 55  
91 738 06 55

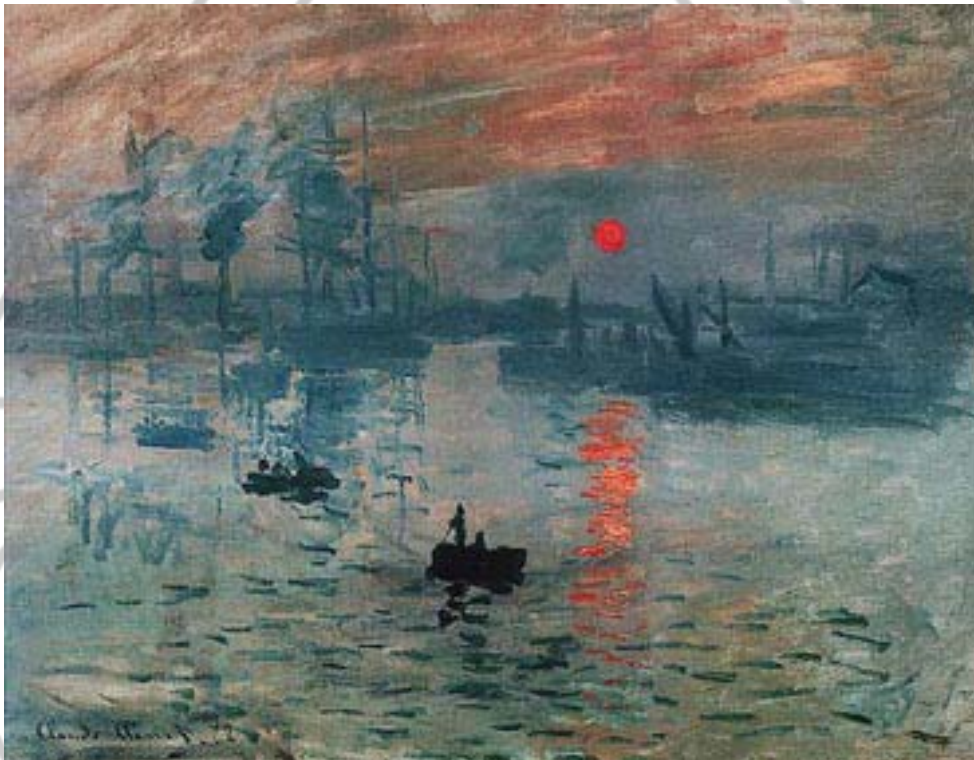
**UNED**: Junio 2003  
**MATERIA**: ARTE

**TEMAS**

Tema 1. Estructura arquitectónica del Románico.  
Tema 2. La escultura griega.

**COMENTARIOS**

Nº1. "Soleil levant" de Monet.  
Nº2. "El Espinario"





CENTRO DE ESTUDIOS MIRASIFERRA

[www.selectividad.net/cem](http://www.selectividad.net/cem)

C/ Moralarzal 15-A  
28034 Madrid  
[cem@selectividad.net](mailto:cem@selectividad.net)

91 740 56 55  
91 738 06 55



CEM